

Anwendung

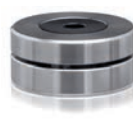
Application



Cerabase classic



Cerabase compact



Cerabase slimline



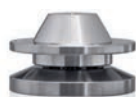
Cerapuc



Ceraball

Plattenspieler Turntable	•	•	• *	•	•
CD/SACD/DVD-Spieler CD/SACD/DVD player	•	•	• *	•	•
AV-Receiver AV receiver	•	•	• *	•	•
Vollverstärker Integrated amplifier	•	•	• *	•	•
Vorverstärker Pre-amplifier	•	•	• *	•	•
Endverstärker Power amplifier	•	•	• *	•	•
Netzteil Mains supply	•	•	• *	•	•
Lautsprecher Loudspeakers	•	•	—	•	•
Subwoofer Subwoofer	•	•	—	•	•
HiFi-Rack Equipment support	•	•	—	•	•
Sonst. Möbel Other furniture	•	•	—	•	•

Cerabase B&W

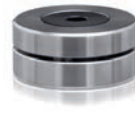


lieferbar zum Einsatz an den Modellen B&W 800 D, 801 D, 802 D, 800 Diamond & 802 Diamond
available to be used with the models B&W 800 D, 801 D, 802 D, 800 Diamond & 802 Diamond

* nicht höhenverstellbar not height adjustable

Wirkungsgrad & Klangbewertung

Efficiency & sonic rating



Gerätegewicht

Component weight

Cerabase classic

Cerabase compact

Cerabase slimline

Cerapuc

Ceraball

0,5-5 kg

5-10 kg

10-20 kg

20-40 kg

40-80 kg

80-150 kg

150-300 kg

300-500 kg

••

••••

•

•

•

••••

•••••

••

••

••

•••••

••••

••••

•••••

•••••

••

•

•••••

••••

••••

••

•

•••••

••••

••••

••

•

•••••

••

••

•

•••••

••

••

Wirkungsgrad absolut
absolute efficiency

- Optimal best
- Gut good
- Gering low
- Nicht empfohlen not recommended

Klangbewertung im Produktvergleich
sonic rating in product comparison

- exzellent excellent
- sehr gut very good
- gut good
- befriedigend sufficient